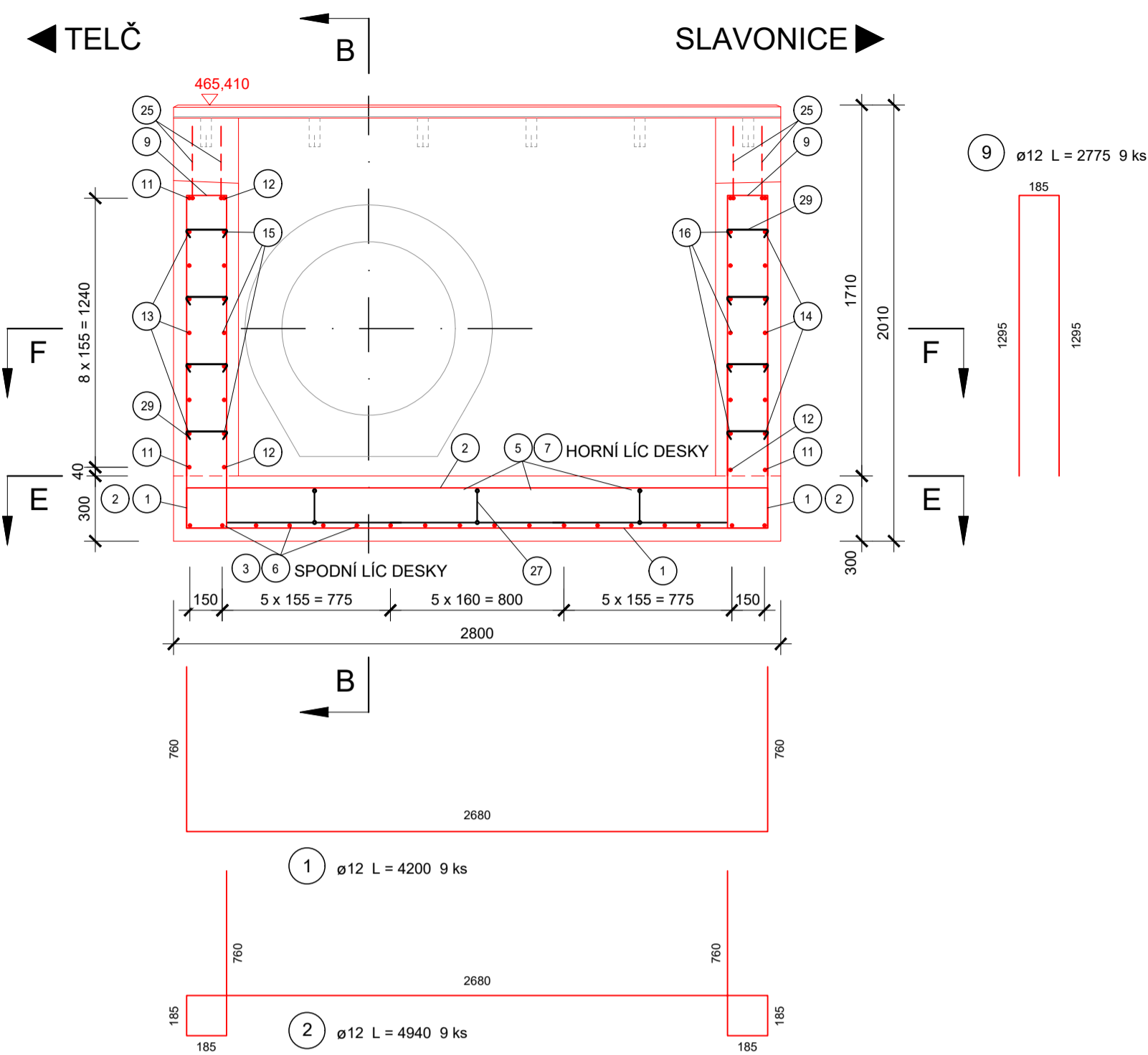
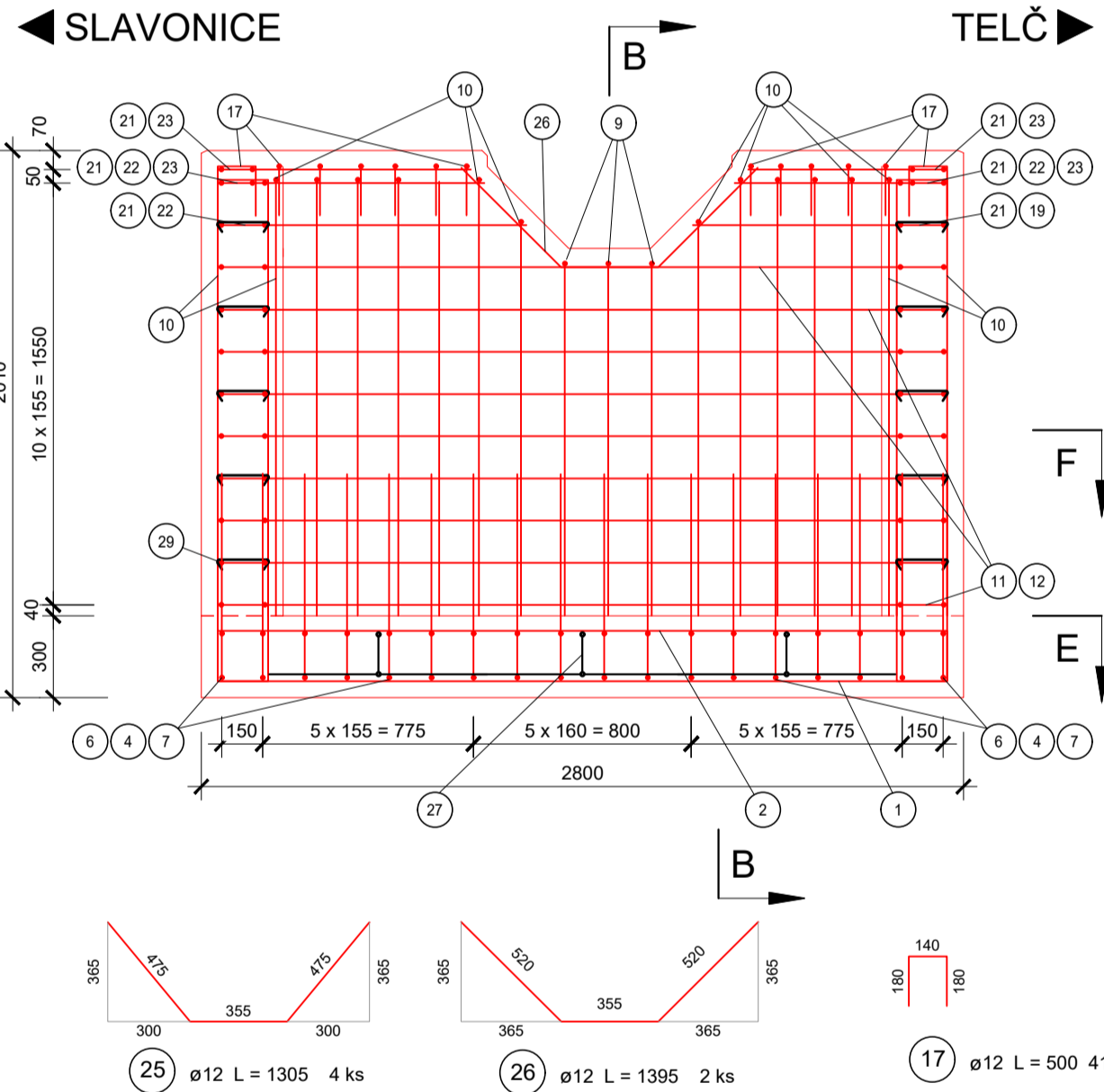


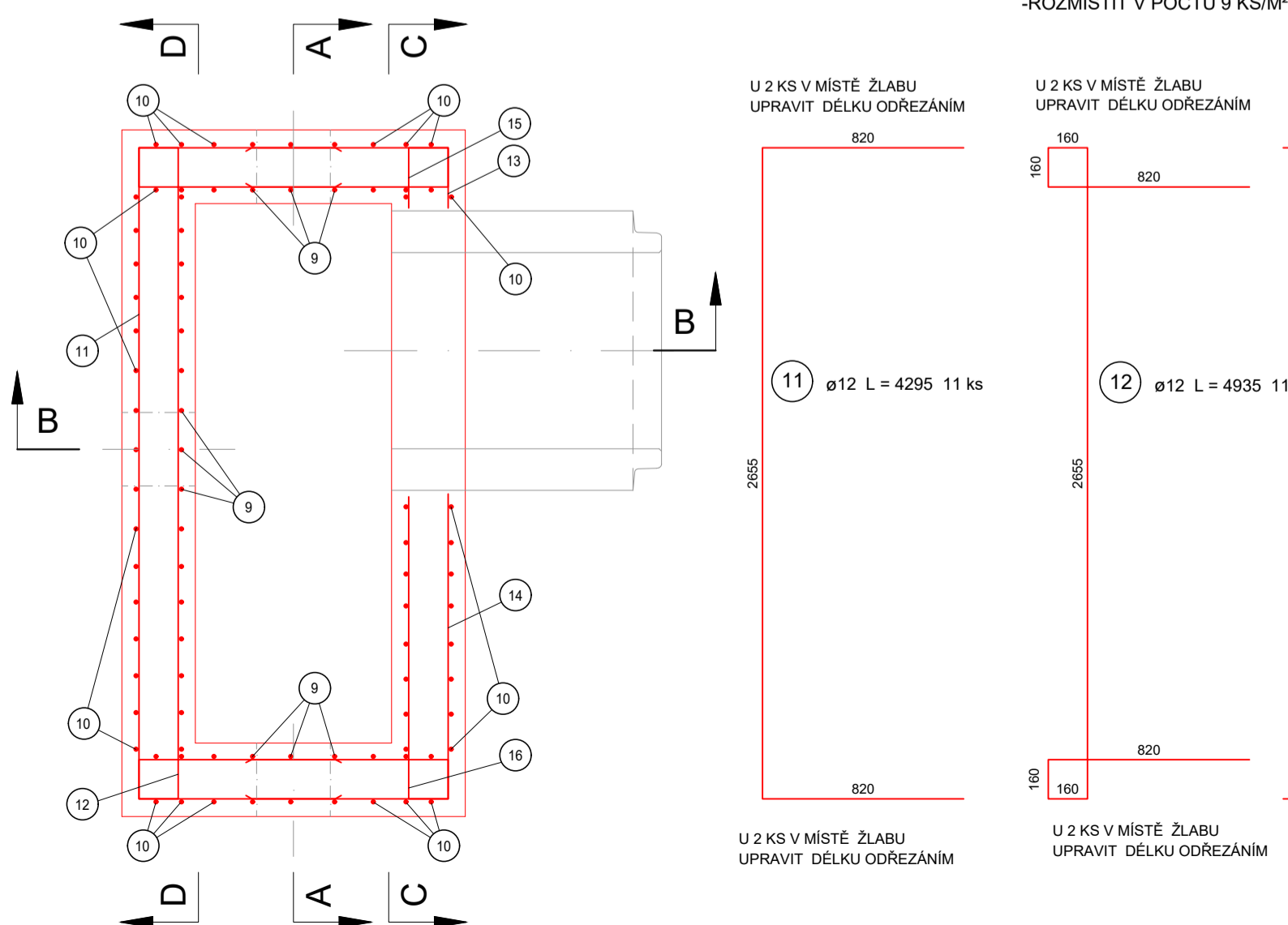
ŘEZ A - A M 1:25



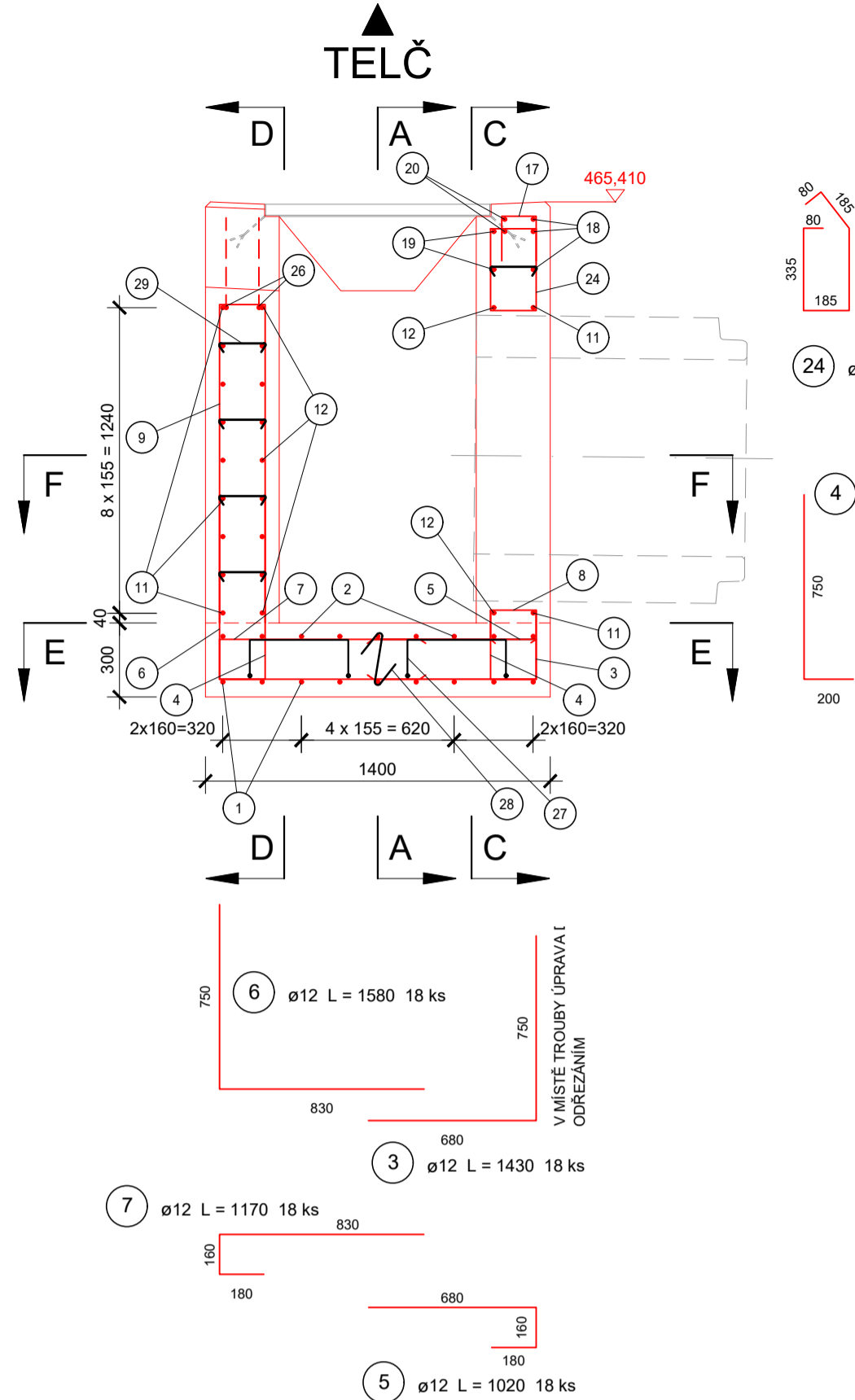
ŘEZ D - D M 1:25



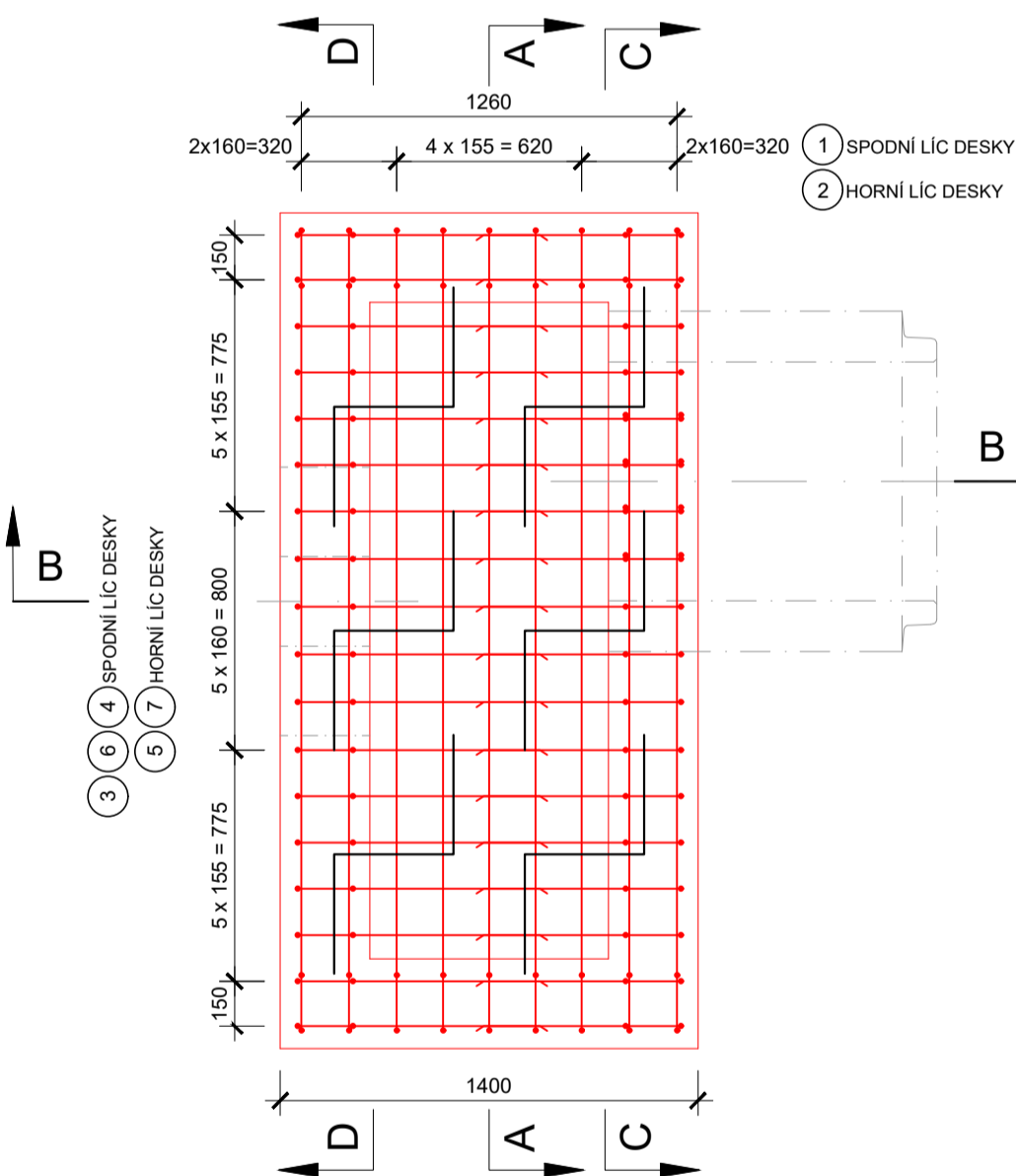
TELČ
PŮDORYSNÝ ŘEZ F - F M 1:25



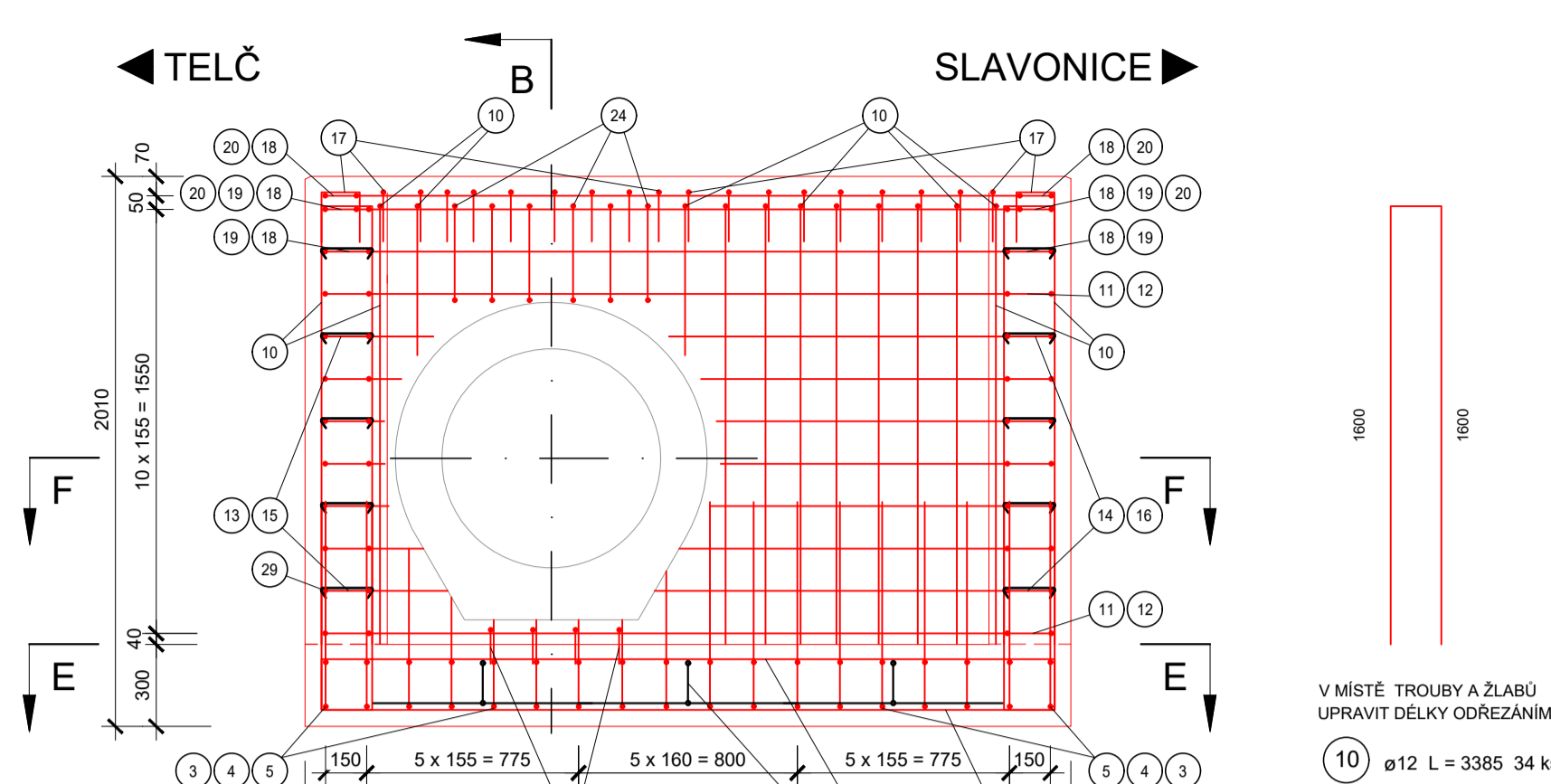
ŘEZ B - B M 1:25



TELČ
PŮDORYSNÝ ŘEZ E - E M 1:25



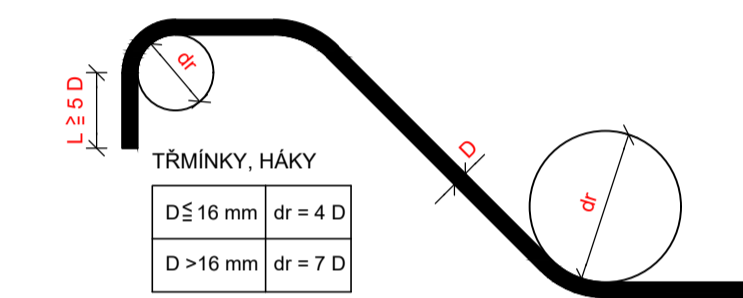
ŘEZ C - C M 1:25



ROZMĚRY VÝZTUŽE JSOU
KÓTOVÁNY DO OSY PRUTŮ!

KÓTOVÁNO V mm!

NEJMENŠÍ VNITŘNÍ PRŮMĚRY
ZAKRIVENÍ VLOŽEK dr
PODLE ČSN EN 1992-1-1



POZNÁMKY :

- PŘÍLOHU JE NUTNÉ ČÍST S PŘÍLOHOU Č. 7 - VÝKRES TVARU VTOKOVÉ JÍMKY
- SPONY POL. Č. 28, 29 BUDOU ROZMÍSTĚNY KONSTRUKČNĚ V POČTU 9 ks/m²
- V PŘÍPADĚ POTŘEBY BUDOU PRUTY OHNUTY NEBO OŘÍZNUTY DO BEDNĚNÍ
- PRO ULOŽENÍ ROŠTU BUDE DO BEDNĚNÍ OSAZEN OCELOVÝ RÁM Z ÚHELNÍKŮ L 50x50x6 - VIZ PŘÍLOHU Č. 7
- RÁM BUDE KOTVEN DO BETONU POMOCÍ KOTEVNÍHO PLECHU $\varnothing 50 \times 6$ - 170 PO DELŠÍCH STRANÁCH JÍMKY.

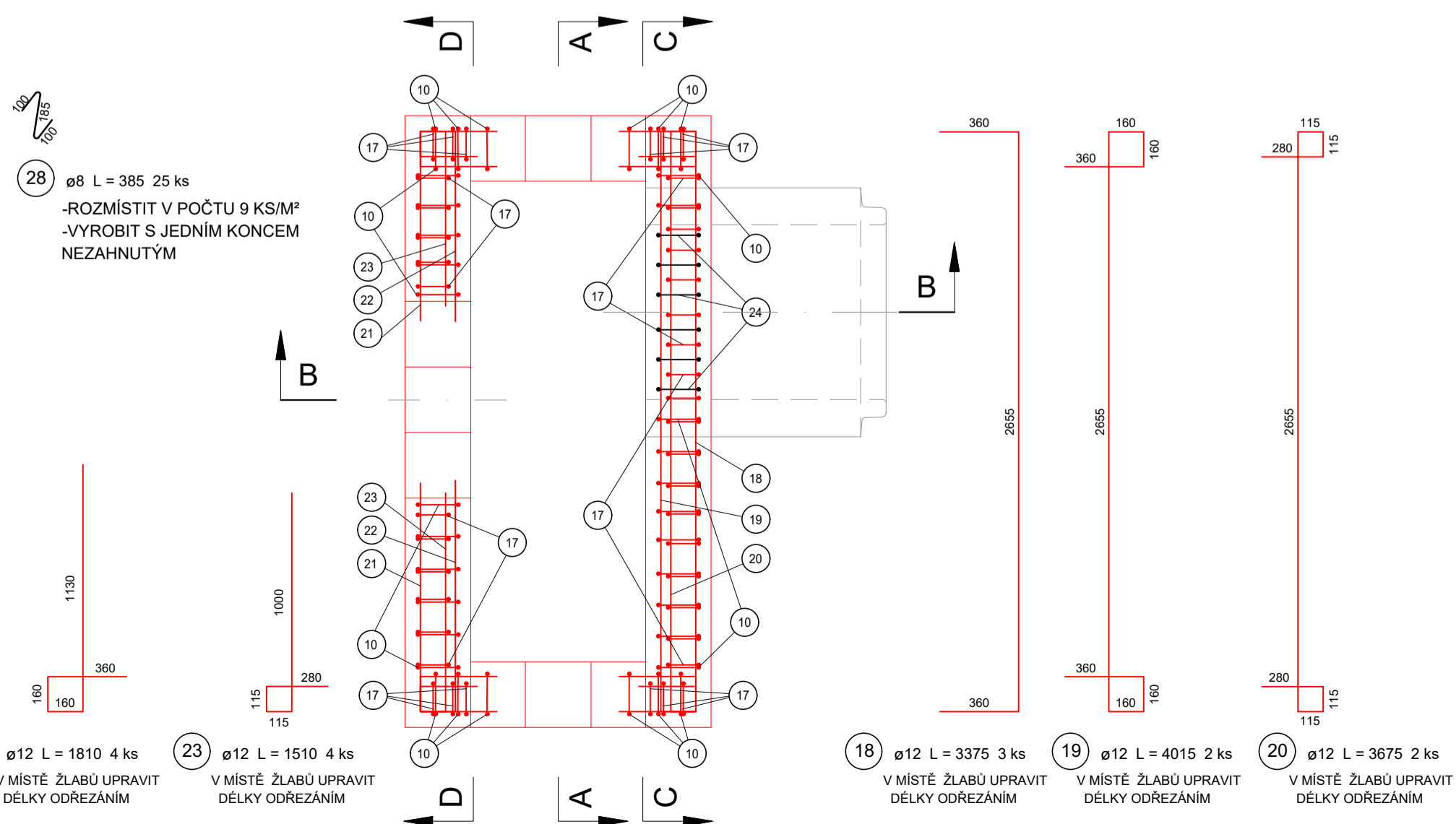
BETON C30/37-XC4, XF3

JÍMKA.....4,35 m³

OCEL B500B (10 505)
HMOTNOST OCELI.....602 kg

KRYTÍ
MINIMÁLNÍ KRYTÍ 40 mm
JMENOVITÉ KRYTÍ 50 mm

TELČ
PŮDORYS M 1:25



VÝKAZ PRUTOVÉ VÝZTUŽE

Č. POLOŽKY	PRŮMĚR [mm]	DĚLKA 1 ks [m]	POČET CELKEM [ks]	DĚLKA CELKEM [m]	HMOTNOST KG/M	HMOTNOST CELKEM [kg]
1	12	4,200	9	37,80	0,888	33,57
2	12	4,940	9	44,46	0,888	39,48
3	12	1,430	18	25,74	0,888	22,86
4	12	0,950	36	34,20	0,888	30,37
5	12	1,020	18	18,36	0,888	16,30
6	12	1,580	18	28,44	0,888	25,25
7	12	1,170	18	21,06	0,888	18,70
8	12	0,485	4	1,94	0,888	1,72
9	12	2,775	9	24,98	0,888	22,18
10	12	3,385	34	115,09	0,888	102,20
11	12	4,295	11	47,25	0,888	41,95
12	12	4,935	11	54,29	0,888	48,21
13	12	1,290	7	9,03	0,888	8,02
14	12	2,295	7	16,07	0,888	14,27
15	12	1,610	7	11,27	0,888	10,01
16	12	2,615	7	18,31	0,888	16,25
17	12	0,500	41	20,50	0,888	18,20
18	12	3,375	3	10,13	0,888	8,99
19	12	4,015	2	8,03	0,888	7,13
20	12	3,675	2	7,35	0,888	6,53
21	12	1,490	6	8,94	0,888	7,94
22	12	1,810	4	7,24	0,888	6,43
23	12	1,510	4	6,04	0,888	5,36
24	12	1,200	6	7,20	0,888	6,39
25	12	1,305	4	5,22	0,888	4,64
26	12	1,395	2	2,79	0,888	2,48
27	14	1,490	6	8,94	1,210	10,82
28	8	0,385	25	9,63	0,395	3,80
29	8	0,400	140	56,00	0,888	49,73
CELKOVÁ HMOTNOST VÝZTUŽE (kg)						589,78
PRŮŘEZ 2 % (kg)						11,796
HMOTNOST CELKEM (kg)						601,57

SOUŘADNICOVÝ SYSTÉM: S-JTSK
VÝŠKOVÝ SYSTÉM: Bpv

STAVBA:				Oprava propustku v km 50,195 na trati Slavonice - Telč	
OBJEKT:					
OBJEDNATEL:				Správa železnic, s.o. Oblastní ředitelství Brno	
PŘÍLOHA:				Kounicova 26 611 43 Brno	
dipont		DIPONT s.r.o., projektová a inženýrská činnost Křískova 1432/18, 400 01 Ústí nad Labem, CZ E: dipont@dipont.cz T: 00420 475 201 724		Zakázka:	D22005
ODP. PROJEKTANT SO		VYPRACOVAL		TECHNICKÁ KONTROLA	Účel PD:
ING. MARTIN PLEŠEK		MILADA TROUTNÁROVÁ		ING. PETR NOVÁK	DSP
					Měřtko:
					Formát:
					8xA4
SO 201 Propustek v km 50,195				Část:	D.2.1.4
VÝZTUŽ VTOKOVÉ JÍMKY				Příloha:	8
				Paré:	